

Caprifoliaceae – zimolezovité

Pámelník Doorenbosův

(*Symphoricarpos* × *doorenbosii* Krüssm.; *S. albus* × *chenaultii*)

Keř 0,8 – 1,5 (–2,0) m vysoký. Letorosty a listy lysé či chlupaté, plody růžové, tyčinky nevyniklé.

Zahradní hybrid.

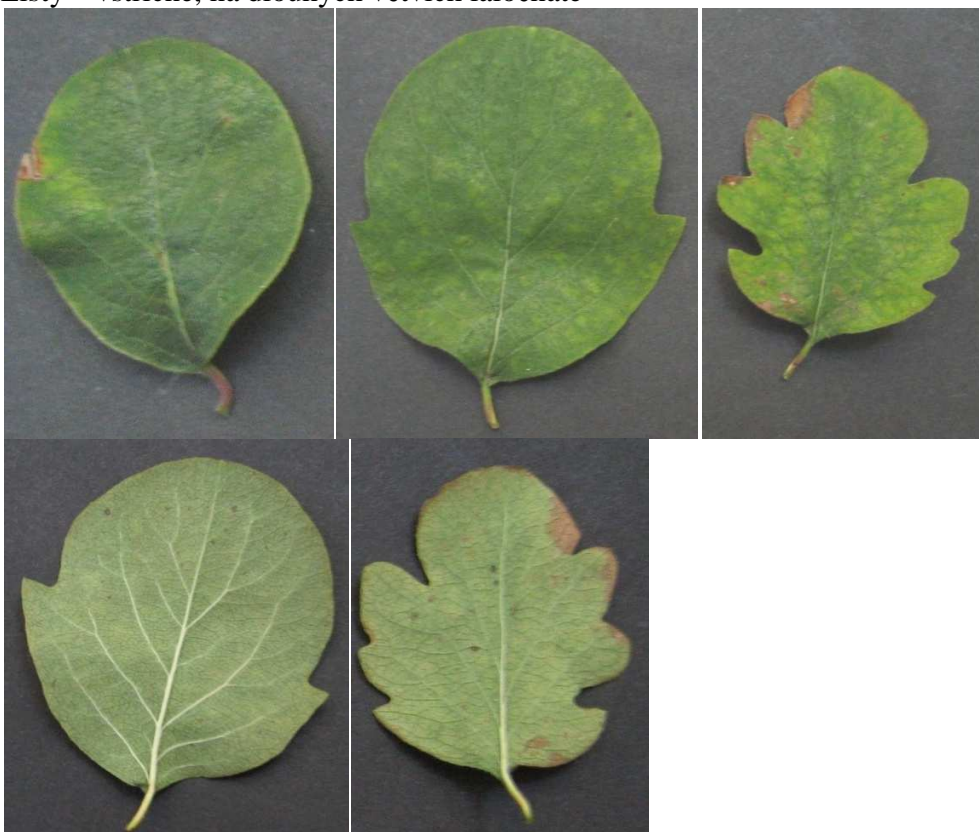
Květy – oboupohlavné, v hroznech



květ



Listy – vstřícné, na dlouhých větvích laločnaté



Plody – bobule se 2 semeny



bobule



semeno

